



Cambridge Assessment International Education
Cambridge International General Certificate of Secondary Education

CANDIDATE
NAME

CENTRE
NUMBER

--	--	--	--	--

CANDIDATE
NUMBER

--	--	--	--



SPANISH

0530/43

Paper 4 Writing

October/November 2019

1 hour

Candidates answer on the Question Paper.

No Additional Materials are required.

READ THESE INSTRUCTIONS FIRST

Write your centre number, candidate number and name in the spaces at the top of this page.

Write in dark blue or black pen.

Do not use staples, paper clips, glue or correction fluid.

DO **NOT** WRITE IN ANY BARCODES.

Answer **three** questions: Question **1**, Question **2** and Question **3(a)** or Question **3(b)** or Question **3(c)**.

The number of marks is given in brackets [] at the end of each question or part question.

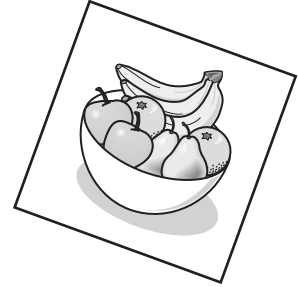
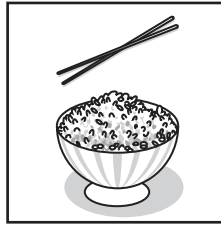
This syllabus is regulated for use in England, Wales and Northern Ireland as a Cambridge International Level 1/Level 2 Certificate.

This document consists of **6** printed pages and **2** blank pages.

Sección 1

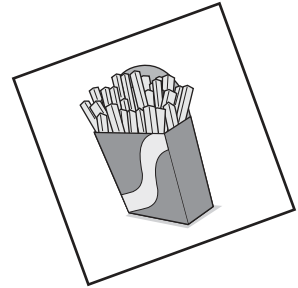
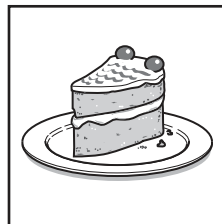
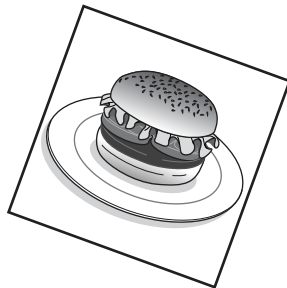
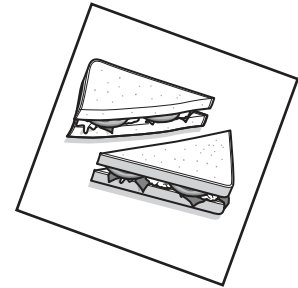
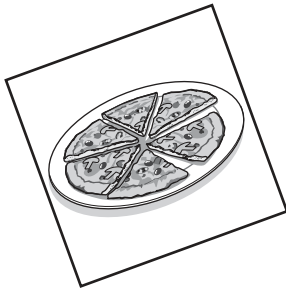
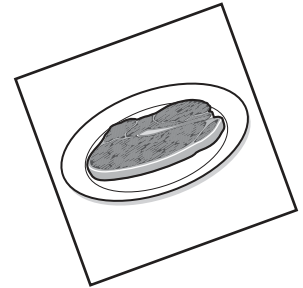
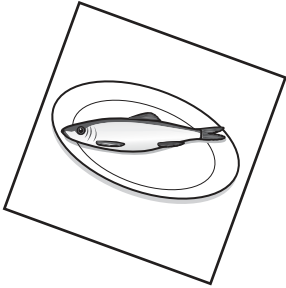
1 ¿Qué te gusta comer en un restaurante?

Haz una lista **en español** de **8 cosas**.



Ejemplo:

Ejemplo: Arroz



1 _____

2 _____

3 _____

4 _____

5 _____

6 _____

7 _____

8 _____

[Total: 5]

2 Mi ciudad/pueblo y los medios de transporte

- ¿Cómo es la ciudad/el pueblo donde vives?
- Para ir al colegio, ¿qué medios de transporte usas?
- ¿Cómo viajas cuando vas de vacaciones?
- ¿Te gustaría tener un coche? Explica por qué (no).

Debes escribir entre 80 y 90 palabras **en español**.

.....

.....

.....

.....

.....

.....

.....

.....

.....

.....

.....

.....

.....

.....

.....

.....

.....

.....

.....

.....

.....

.....

[Total: 15]

Dar la vuelta para la Sección 2.

Sección 2

3 Elige **uno** de estos temas.

Debes escribir entre 130 y 140 palabras en español.

(a) Tu visita a la casa de un miembro de tu familia

Escribe un e-mail a tu amigo/amiga sobre tu visita a la casa de un(a) pariente.

- ¿A quién visitaste y cuándo?
- ¿Qué hiciste durante tu visita?
- ¿Cómo lo pasaste?
- ¿Quién es tu pariente favorito/a?
- En tu opinión, ¿por qué es importante pasar tiempo con los miembros de la familia?

O

(b) El “Día del Deporte” en tu colegio

Escribe un artículo sobre este tema.

- ¿Cuándo se celebró el “Día del Deporte”?
- ¿En qué deportes participaste?
- Durante la semana, ¿con qué frecuencia practicas los deportes?
- En tu opinión, ¿cuál es el mejor deporte?
- ¿Deben los jóvenes practicar más deportes? Explica por qué (no).

O

(c) “Estaba en las montañas cuando vi un animal salvaje...”

Continúa la historia.

- ¿Qué estabas haciendo en las montañas?
- ¿Qué hizo el animal cuando te vio?
- ¿Cómo te sentiste en ese momento? Explica por qué.
- Cuenta lo que hiciste después.

ESCRIBE TU RESPUESTA A LA PREGUNTA 3 AQUÍ

Dotted lines for writing the answer to Question 3.

[Total: 30]

BLANK PAGE

Permission to reproduce items where third-party owned material protected by copyright is included has been sought and cleared where possible. Every reasonable effort has been made by the publisher (UCLES) to trace copyright holders, but if any items requiring clearance have unwittingly been included, the publisher will be pleased to make amends at the earliest possible opportunity.

To avoid the issue of disclosure of answer-related information to candidates, all copyright acknowledgements are reproduced online in the Cambridge Assessment International Education Copyright Acknowledgements Booklet. This is produced for each series of examinations and is freely available to download at www.cambridgeinternational.org after the live examination series.

Cambridge Assessment International Education is part of the Cambridge Assessment Group. Cambridge Assessment is the brand name of the University of Cambridge Local Examinations Syndicate (UCLES), which itself is a department of the University of Cambridge.